

Lavado de vajilla
SECADO EN ESQUINA PARA LAV. RT DE
ACLARADO UNICO, ELECTRICO, 50 HZ
Y 60 HZ

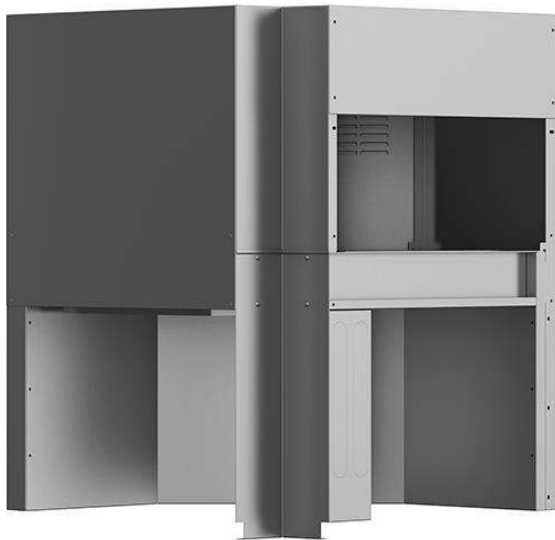
ARTÍCULO # _____

MODELO # _____

NOMBRE # _____

SIS # _____

AIA # _____



534411 (NCDSRE56)

Zona de secado en esquina
para lavavajillas rack type
de aclarado único, 50 Hz y
60 Hz

Descripción

Artículo No.

La unidad es de secado en esquina compatible con la instalación del lavavajillas rack type de aclarado único. Las características eléctricas son __ trifásico de 400 V, funcionamiento a 50 Hz y 60 Hz. La unidad se debe instalar junto con una trayectoria curva de lavado de 90° o 180°. Sistema de cinta transportadora garantizado por una correa de transmisión dentada que se conecta al lavavajillas. La secadora utiliza el aire interno y externo para ofrecer unos buenos resultados de secado sin un gran consumo energético. Fabricado en acero inoxidable AISI 304. Compatible con cualquier dirección de alimentación del lavavajillas gracias a la inversión sencilla in situ. Configuración previa completa para conectarse al lavavajillas rack type de aclarado único green&clean de Electrolux sin ninguna modificación.

Aprobación: _____

Características técnicas

- Control electrónico para optimizar los resultados de secado.
- Accesibilidad completa al interior del túnel y diseño higiénico para facilitar la limpieza.
- Todos los componentes principales están fabricados en acero inoxidable AISI 304 anticorrosivo de alta resistencia: cámara interna, paneles externos, frontales y laterales y sistema de transporte de cestos.
- La zona de secado elimina cualquier trazo de agua de la vajilla a través de un ventilador potenciado que extrae el aire seco del exterior mezclándolo con el aire interno, enfriando suficientemente la temperatura de los platos secos para un seguro manejo.
- El túnel debe pedirse siempre con una curva de 90° ó 180° conducida por el lavavajillas.
- Protección contra chorros de agua IP25, objetos sólidos y pequeños animales (mayores de 6 mm).
- La dirección de entrada de los cestos puede ser desde la izquierda a la derecha o desde la derecha a la izquierda.
- La unidad se coloca entre el lavavajillas Rack Type y el sistema de manipulación.

Construcción

- La cámara está embutida y tiene esquinas redondeadas sin tubería interna para evitar la acumulación de restos de comida.

Sostenibilidad



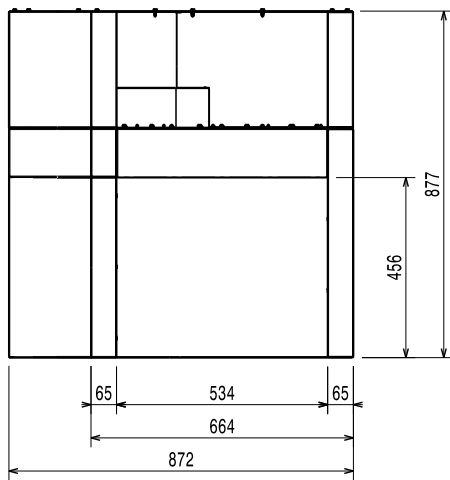
- La unidad se basa en el concepto de modularidad para conectarse fácilmente con un lavaplatos tipo estante de aclarado único sin ninguna modificación, incluida la conexión de alimentación.



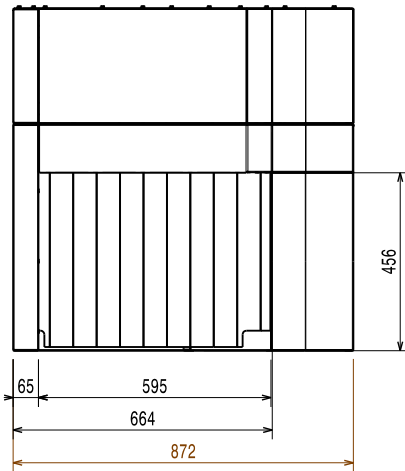
Electrolux
PROFESSIONAL

Lavado de vajilla
SECADO EN ESQUINA PARA LAV. RT DE
ACLARADO UNICO, ELECTRICO, 50 HZ Y 60
HZ

Alzado

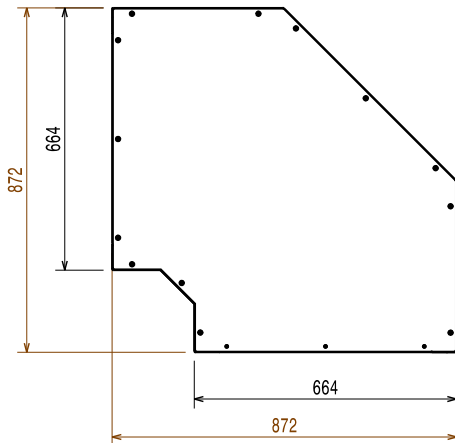


Lateral



- EI = Conexión eléctrica (energía)
- EO = Salida de electricidad
- EQ = Tornillo equipotencial
- ES = Señal eléctrico IN/OUT
- U = Puerto USB

Planta



Eléctrico

Suministro de voltaje	380-415 V/3N ph/50/60 Hz
Potencia instalada por defecto*	4.4 kW
Elementos de calentamiento del secado:	4.13 kW
Potencia del ventilador de secado	0.23 kW

Info

Reference norm used to measure the noise:
IEC60335-2-58 annex AA.

Tamaño del hueco de carga (ancho): 530 mm

Dimensiones externas, ancho: 872 mm

Dimensiones externas, fondo: 872 mm

Dimensiones externas, alto: 877 mm

Tamaño del hueco de carga (alto): 490 mm

Peso neto: 40 kg

Peso del paquete: 53 kg

Alto del paquete: 1020 mm

Ancho del paquete: 930 mm

Fondo del paquete: 940 mm

Volumen del paquete: 0.89 m³

Flujo de aire del secado: 540 m³/h

Temperatura del aire del secado: 70 °C

Sostenibilidad

Nivel de ruido: <62 dBA



Lavado de vajilla
SECADO EN ESQUINA PARA LAV. RT DE ACLARADO UNICO,
ELECTRICO, 50 HZ Y 60 HZ

La Empresa se reserva el derecho de modificar especificaciones sin previo aviso